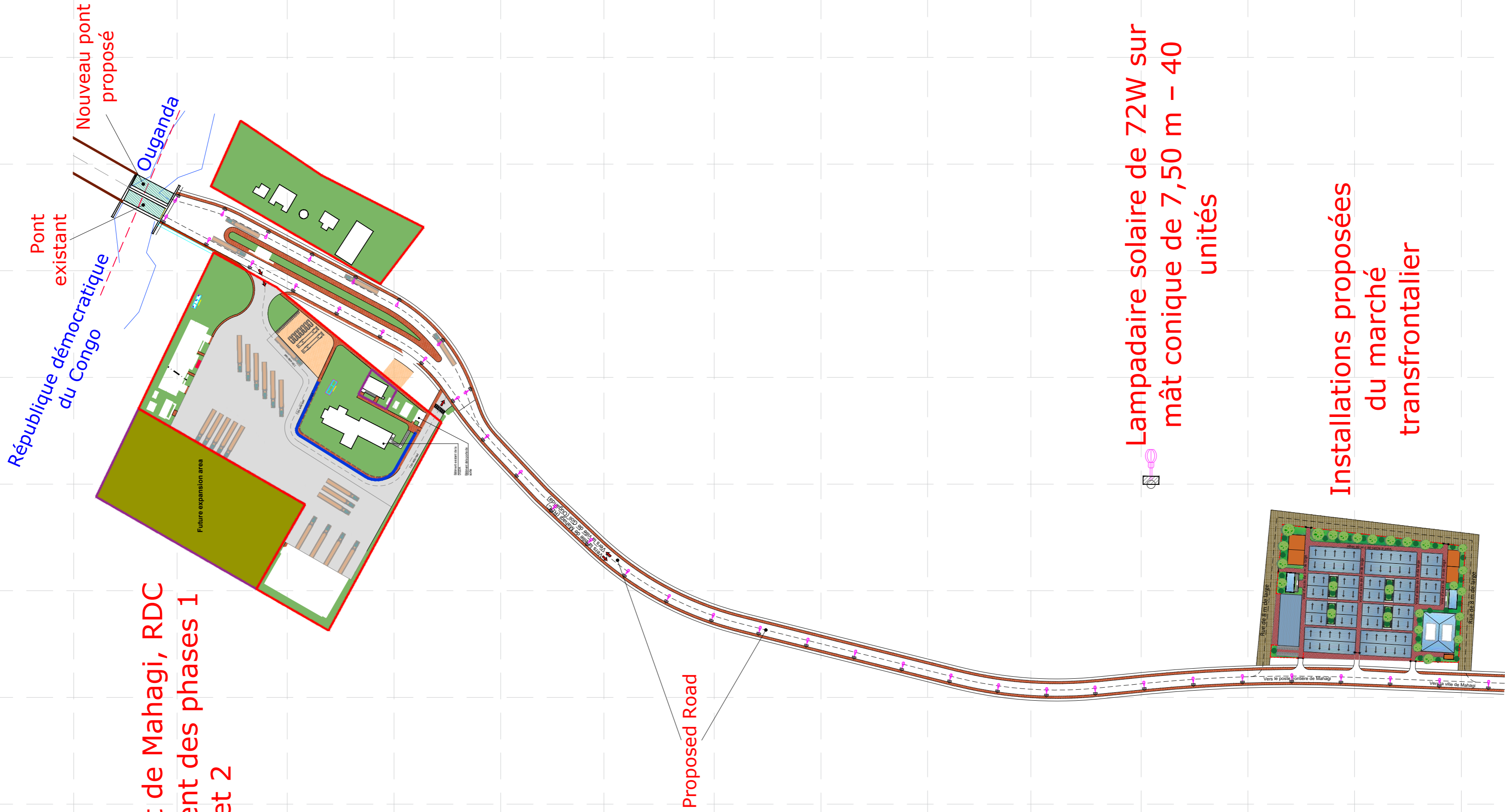


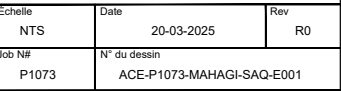
# Plans électriques

---

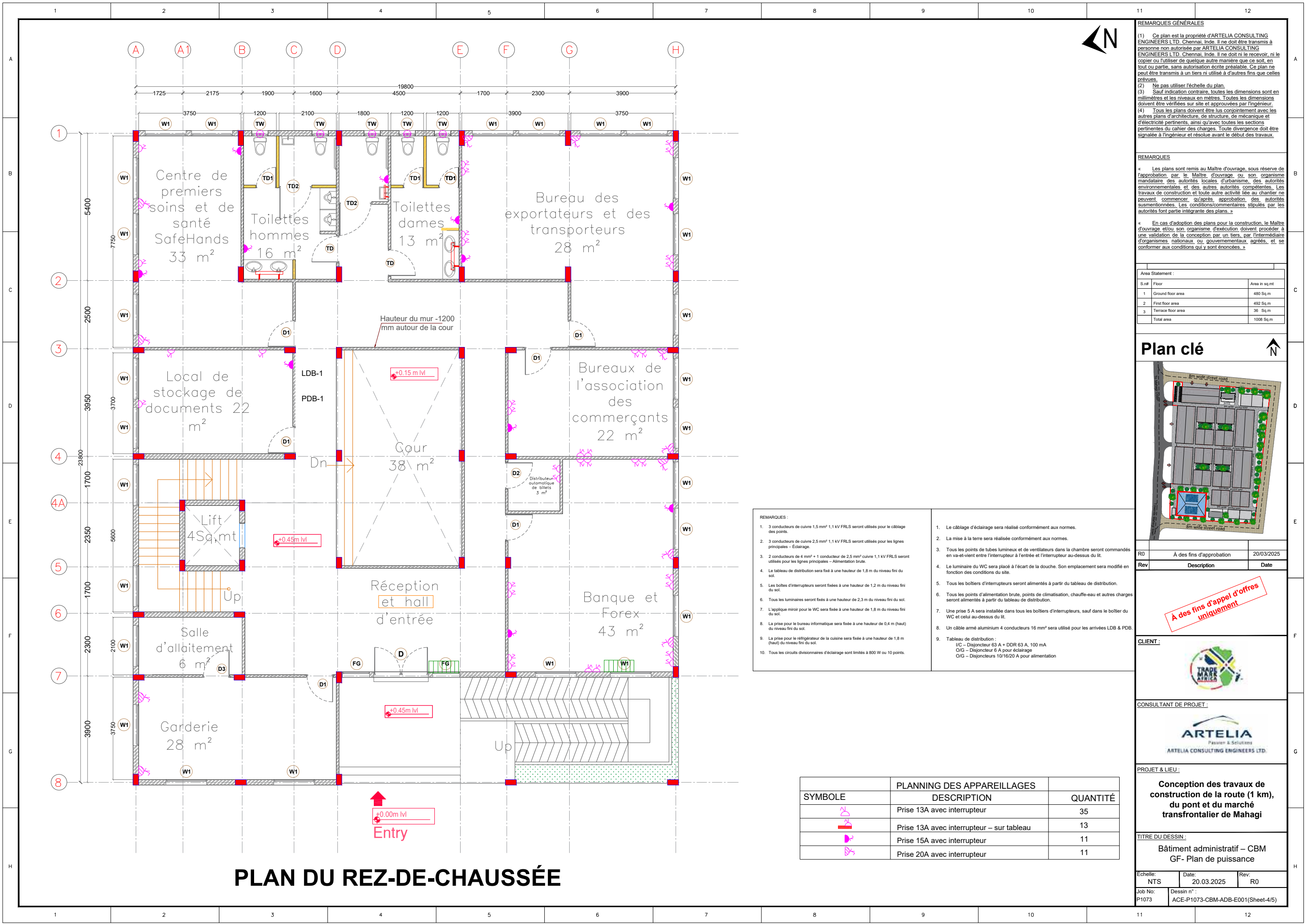


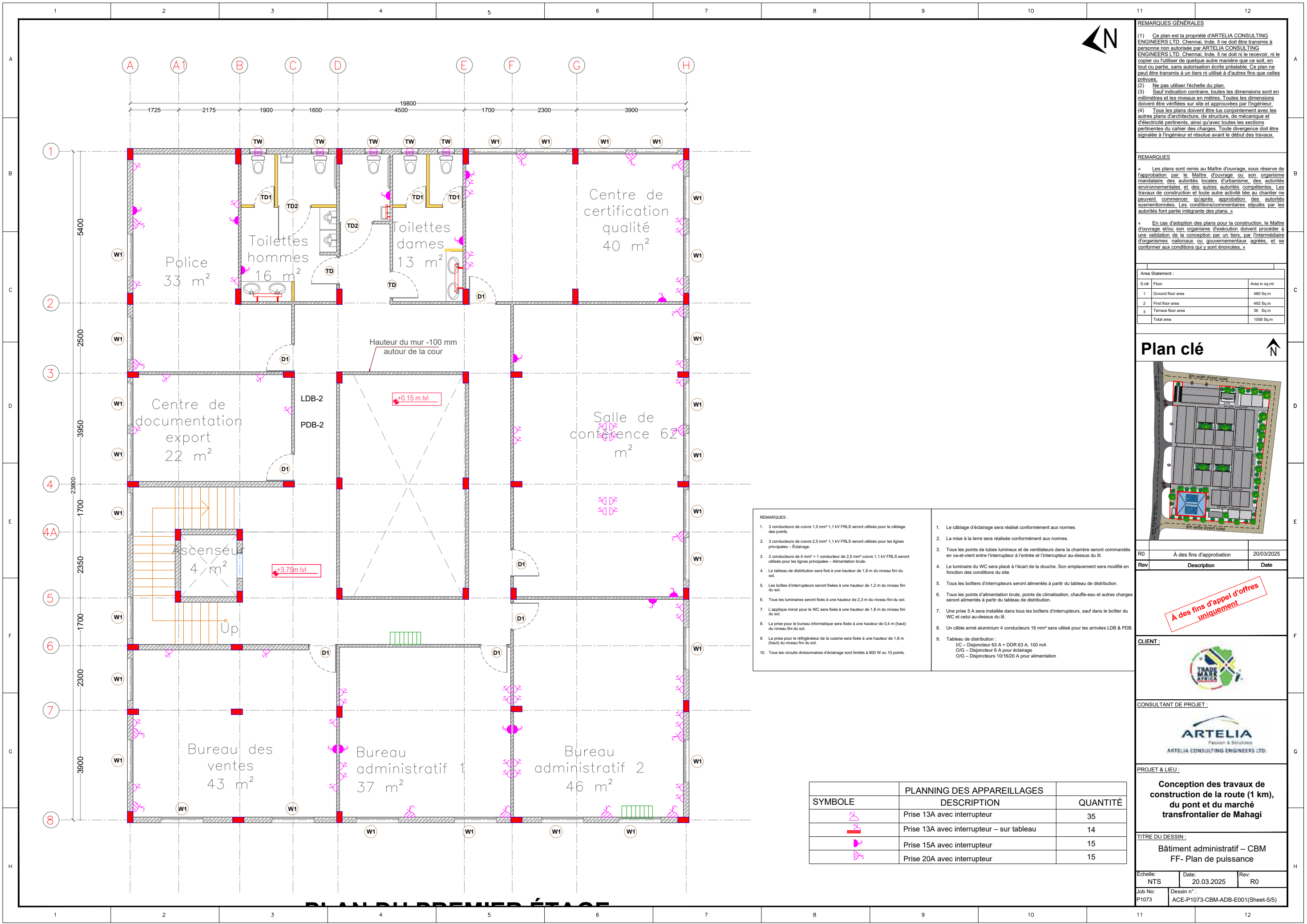
OSBP existant de Mahagi, RDC  
Développement des phases 1  
et 2











REMARQUES GÉNÉRALES

(1) Ce plan est la propriété d'ARTELIA CONSULTING ENGINEERS LTD, Chennai, Inde. Il ne doit être transmis à personne non autorisée par ARTELIA CONSULTING ENGINEERS LTD, Chennai, Inde. Il ne doit ni le recevoir, ni le copier ou l'utiliser de quelque autre manière que ce soit, en tout ou partie, sans autorisation écrite préalable. Ce plan ne peut être transmis à un tiers ni utilisé à d'autres fins que celles prévues.

(2) Ne pas utiliser l'échelle du plan.

(3) Sauf indication contraire, toutes les dimensions sont en millimètres et les niveaux en mètres. Toutes les dimensions doivent être vérifiées sur site et approuvées par l'ingénieur.

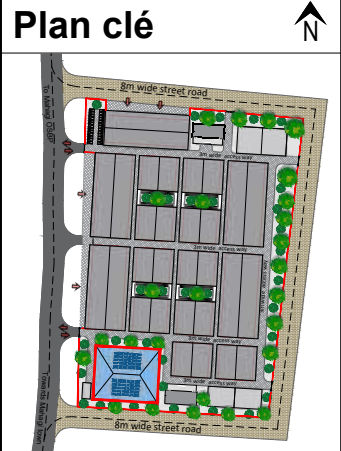
(4) Tous les plans doivent être lus conjointement avec les autres plans d'architecture, de structure, de mécanique et d'électricité pertinents, ainsi qu'avec toutes les sections pertinentes du cahier des charges. Toute divergence doit être signalée à l'ingénieur et résolue avant le début des travaux.

REMARQUES

\* Les plans sont remis au Maître d'ouvrage, sous réserve de l'approbation par le Maître d'ouvrage ou son organisme mandataire, des autorités locales d'urbanisme, des autorités environnementales et des autres autorités compétentes. Les travaux de construction et toute autre activité liée au chantier ne peuvent commencer qu'après approbation des autorités susmentionnées. Les conditions/commentaires stipulés par les autorités font partie intégrante des plans.

\* En cas d'adoption des plans pour la construction, le Maître d'ouvrage et/ou son organisme d'exécution doivent procéder à une validation de la conception par un tiers, par l'intermédiaire d'organismes nationaux ou gouvernementaux agréés, et se conformer aux conditions qui y sont énoncées.

Area Statement :		
S.n#	Floor	Area in sq.mt
1	Ground floor area	480 Sq.m
2	First floor area	492 Sq.m
3	Terrace floor area	36 Sq.m
Total area		1008 Sq.m



R0	À des fins d'approbation	20/03/2025
Rev	Description	Date

A des fins d'appel d'offres uniquement



PROJET & LIEU :

**Conception des travaux de construction de la route (1 km), du pont et du marché transfrontalier de Mahagi**

TITRE DU DESSIN :

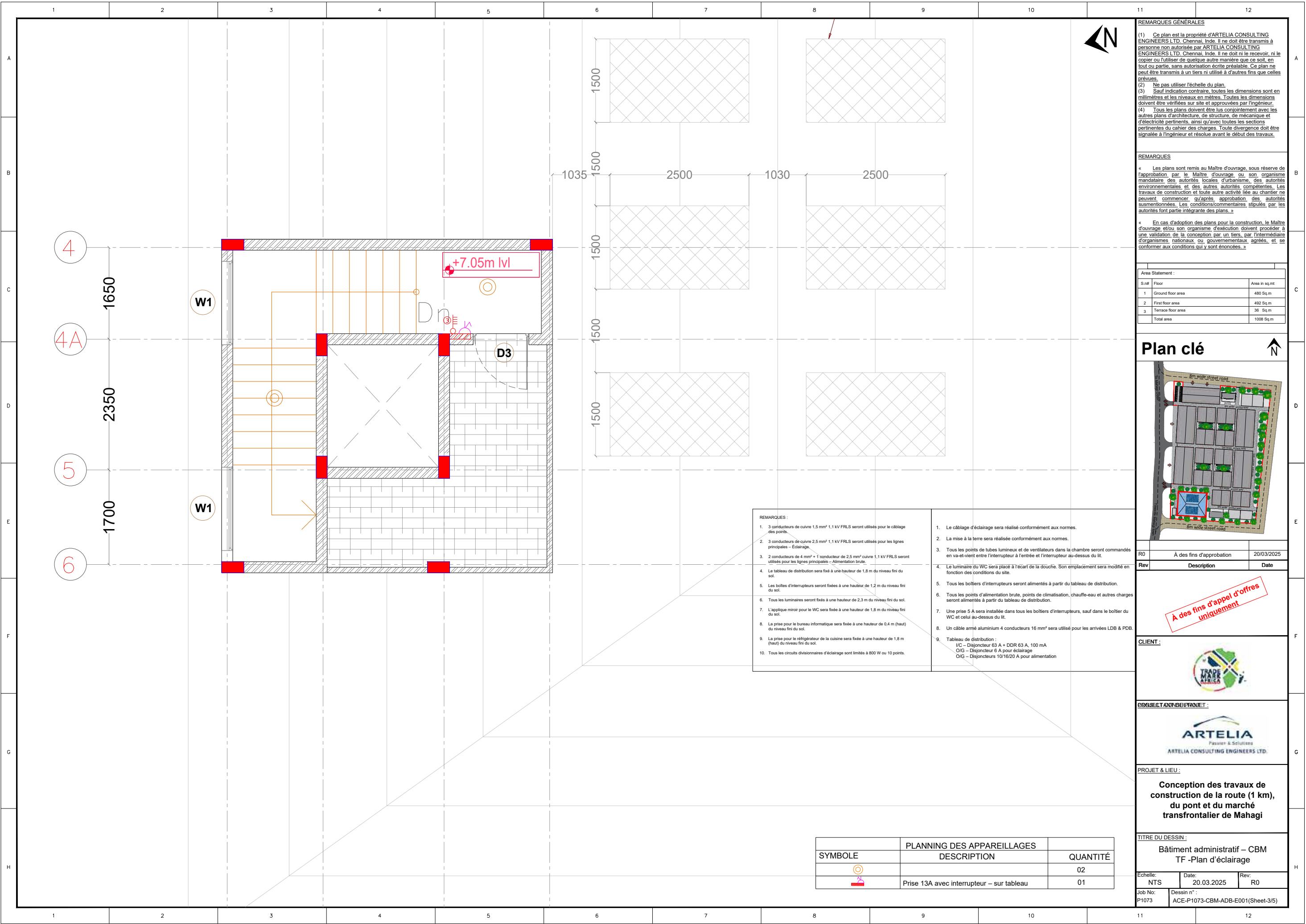
**Bâtiment administratif – CBM  
FF- Plan de puissance**

Echelle: NTS	Date: 20.03.2025	Rev: R0
Job No: P1073	Dessin n° : ACE-P1073-CBM-ADB-E001(Sheet-5/5)	

- REMARQUES :
- 3 conducteurs de cuivre 1,5 mm² 1,1 kV FRLS seront utilisés pour le câblage des points.
  - 3 conducteurs de cuivre 2,5 mm² 1,1 kV FRLS seront utilisés pour les lignes principales – Éclairage.
  - 2 conducteurs de 4 mm² + 1 conducteur de 2,5 mm² cuivre 1,1 kV FRLS seront utilisés pour les lignes principales – Alimentation brute.
  - Le tableau de distribution sera fixé à une hauteur de 1,8 m du niveau fini du sol.
  - Les boîtes d'interrupteurs seront fixées à une hauteur de 1,2 m du niveau fini du sol.
  - Tous les luminaires seront fixés à une hauteur de 2,3 m du niveau fini du sol.
  - L'applique miroir pour le WC sera fixée à une hauteur de 1,8 m du niveau fini du sol.
  - La prise pour le bureau informatique sera fixée à une hauteur de 0,4 m (haut) du niveau fini du sol.
  - La prise pour le réfrigérateur de la cuisine sera fixée à une hauteur de 1,8 m (haut) du niveau fini du sol.
  - Tous les circuits divisionnaires d'éclairage sont limités à 800 W ou 10 points.
- Le câblage d'éclairage sera réalisé conformément aux normes.
  - La mise à la terre sera réalisée conformément aux normes.
  - Tous les points de tubes lumineux et de ventilateurs dans la chambre seront commandés en va-et-vient entre l'interrupteur à l'entrée et l'interrupteur au-dessus du lit.
  - Le luminaire du WC sera placé à l'écart de la douche. Son emplacement sera modifié en fonction des conditions du site.
  - Tous les boîtiers d'interrupteurs seront alimentés à partir du tableau de distribution.
  - Tous les points d'alimentation brute, points de climatisation, chauffe-eau et autres charges seront alimentés à partir du tableau de distribution.
  - Une prise 5 A sera installée dans tous les boîtiers d'interrupteurs, sauf dans le boîtier du WC et celui au-dessus du lit.
  - Un câble armé aluminium 4 conducteurs 16 mm² sera utilisé pour les arrivées LDB & PDB.
  - Tableau de distribution :  
LIC – Disjoncteur 63 A + DDR 63 A, 100 mA  
OIG – Disjoncteur 6 A pour éclairage  
OIG – Disjoncteurs 10/16/20 A pour alimentation

SYMBOLE	PLANNING DES APPAREILLAGES DESCRIPTION	QUANTITÉ
	Prise 13A avec interrupteur	35
	Prise 13A avec interrupteur – sur tableau	14
	Prise 15A avec interrupteur	15
	Prise 20A avec interrupteur	15





REMARQUES GÉNÉRALES

(1) Ce plan est la propriété d'ARTELIA CONSULTING ENGINEERS LTD, Chennai, Inde. Il ne doit être transmis à personne non autorisée par ARTELIA CONSULTING ENGINEERS LTD, Chennai, Inde. Il ne doit ni le recevoir, ni le copier ou l'utiliser de quelque autre manière que ce soit, en tout ou partie, sans autorisation écrite préalable. Ce plan ne peut être transmis à un tiers ni utilisé à d'autres fins que celles prévues.

(2) Ne pas utiliser l'échelle du plan.

(3) Sauf indication contraire, toutes les dimensions sont en millimètres et les niveaux en mètres. Toutes les dimensions doivent être vérifiées sur site et approuvées par l'ingénieur.

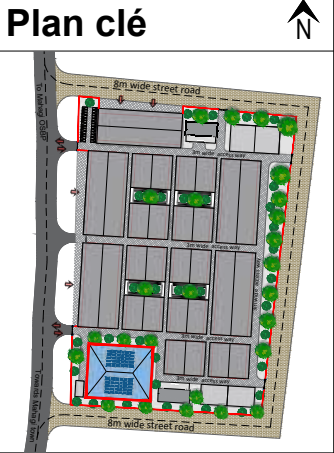
(4) Tous les plans doivent être lus conjointement avec les autres plans d'architecture, de structure, de mécanique et d'électricité pertinents, ainsi qu'avec toutes les sections pertinentes du cahier des charges. Toute divergence doit être signalée à l'ingénieur et résolue avant le début des travaux.

REMARQUES

\* Les plans sont remis au Maître d'ouvrage, sous réserve de l'approbation par le Maître d'ouvrage ou son organisme mandataire, des autorités locales d'urbanisme, des autorités environnementales et des autres autorités compétentes. Les travaux de construction et toute autre activité liée au chantier ne peuvent commencer qu'après approbation des autorités susmentionnées. Les conditions/commentaires stipulés par les autorités font partie intégrante des plans.

\* En cas d'adoption des plans pour la construction, le Maître d'ouvrage et/ou son organisme d'exécution doivent procéder à une validation de la conception par un tiers, par l'intermédiaire d'organismes nationaux ou gouvernementaux agréés, et se conformer aux conditions qui y sont énoncées.

Area Statement :		
S.n#	Floor	Area in sq.mt
1	Ground floor area	480 Sq.m
2	First floor area	492 Sq.m
3	Terrace floor area	36 Sq.m
Total area		1008 Sq.m



R0	À des fins d'approbation	20/03/2025
Rev	Description	Date

A des fins d'appel d'offres uniquement



PROJET & LIEU :

**Conception des travaux de construction de la route (1 km), du pont et du marché transfrontalier de Mahagi**

TITRE DU DESSIN :

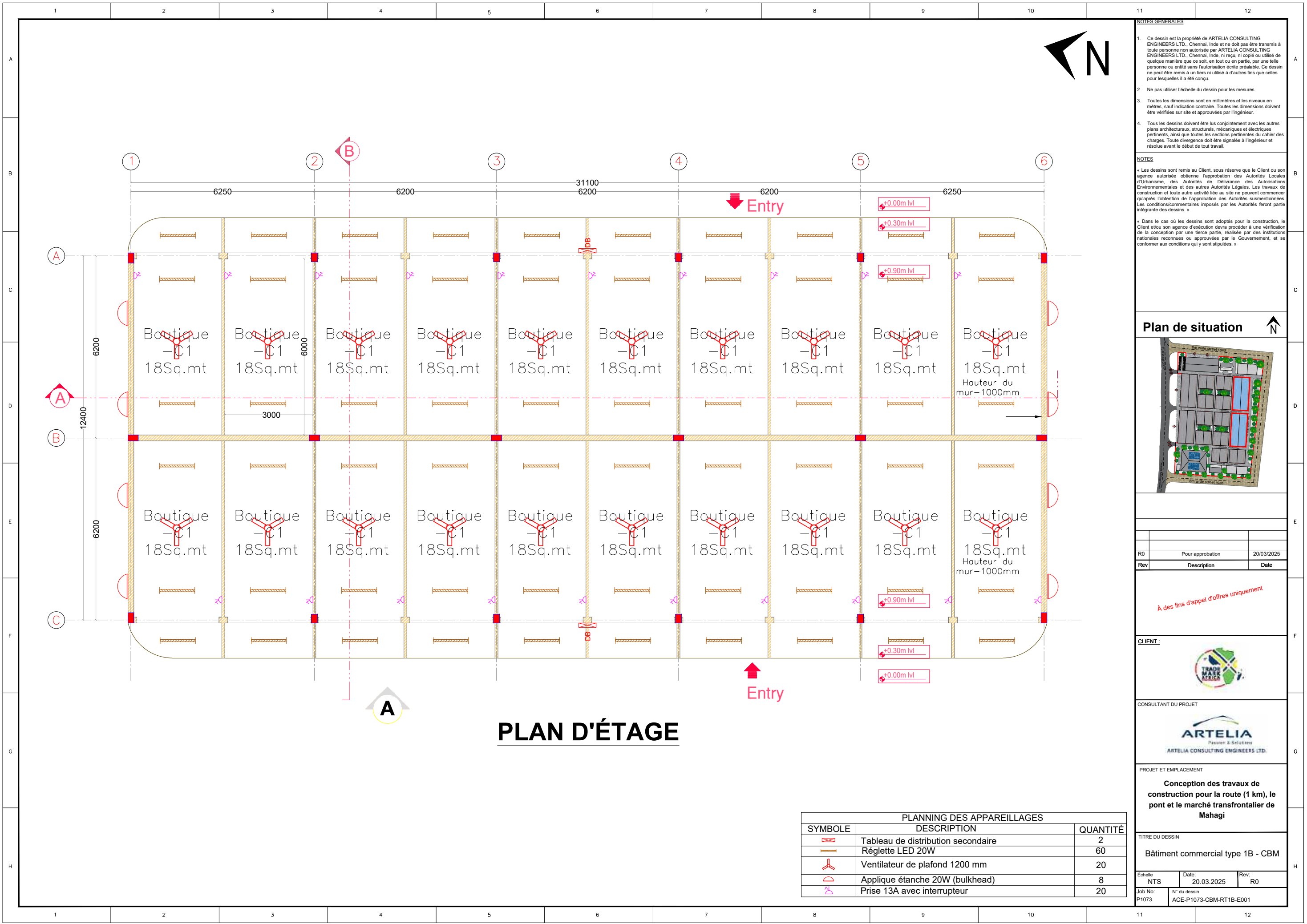
**Bâtiment administratif – CBM  
TF -Plan d'éclairage**

Echelle: NTS	Date: 20.03.2025	Rev: R0
Job No: P1073	Dessin n° : ACE-P1073-CBM-ADB-E001(Sheet-3/5)	

- REMARQUES :
- 3 conducteurs de cuivre 1,5 mm<sup>2</sup> 1,1 kV FRLS seront utilisés pour le câblage des points.
  - 3 conducteurs de cuivre 2,5 mm<sup>2</sup> 1,1 kV FRLS seront utilisés pour les lignes principales – Éclairage.
  - 2 conducteurs de 4 mm<sup>2</sup> + 1 conducteur de 2,5 mm<sup>2</sup> cuivre 1,1 kV FRLS seront utilisés pour les lignes principales – Alimentation brute.
  - Le tableau de distribution sera fixé à une hauteur de 1,8 m du niveau fini du sol.
  - Les boîtes d'interrupteurs seront fixées à une hauteur de 1,2 m du niveau fini du sol.
  - Tous les luminaires seront fixés à une hauteur de 2,3 m du niveau fini du sol.
  - L'applique miroir pour le WC sera fixée à une hauteur de 1,8 m du niveau fini du sol.
  - La prise pour le bureau informatique sera fixée à une hauteur de 0,4 m (haut) du niveau fini du sol.
  - La prise pour le réfrigérateur de la cuisine sera fixée à une hauteur de 1,8 m (haut) du niveau fini du sol.
  - Tous les circuits divisionnaires d'éclairage sont limités à 800 W ou 10 points.
- Le câblage d'éclairage sera réalisé conformément aux normes.
  - La mise à la terre sera réalisée conformément aux normes.
  - Tous les points de tubes lumineux et de ventilateurs dans la chambre seront commandés en va-et-vient entre l'interrupteur à l'entrée et l'interrupteur au-dessus du lit.
  - Le luminaire du WC sera placé à l'écart de la douche. Son emplacement sera modifié en fonction des conditions du site.
  - Tous les boîtiers d'interrupteurs seront alimentés à partir du tableau de distribution.
  - Tous les points d'alimentation brute, points de climatisation, chauffe-eau et autres charges seront alimentés à partir du tableau de distribution.
  - Une prise 5 A sera installée dans tous les boîtiers d'interrupteurs, sauf dans le boîtier du WC et celui au-dessus du lit.
  - Un câble armé aluminium 4 conducteurs 16 mm<sup>2</sup> sera utilisé pour les arrivées LDB & POB.
  - Tableau de distribution :  
LIC – Disjoncteur 63 A + DDR 63 A, 100 mA  
OIG – Disjoncteur 63 A pour éclairage  
OIG – Disjoncteurs 10/16/20 A pour alimentation

SYMBOLE	PLANNING DES APPAREILLAGES DESCRIPTION	QUANTITÉ
	Prise 13A avec interrupteur – sur tableau	01





- NOTES GENERALES**
- Ce dessin est la propriété de ARTELIA CONSULTING ENGINEERS LTD., Chennai, Inde et ne doit pas être transmis à toute personne non autorisée par ARTELIA CONSULTING ENGINEERS LTD., Chennai, Inde, ni reçu, ni copié ou utilisé de quelque manière que ce soit, en tout ou en partie, par une telle personne ou entité sans l'autorisation écrite préalable. Ce dessin ne peut être remis à un tiers ni utilisé à d'autres fins que celles pour lesquelles il a été conçu.
  - Ne pas utiliser l'échelle du dessin pour les mesures.
  - Toutes les dimensions sont en millimètres et les niveaux en mètres, sauf indication contraire. Toutes les dimensions doivent être vérifiées sur site et approuvées par l'ingénieur.
  - Tous les dessins doivent être lus conjointement avec les autres plans architecturaux, structurels, mécaniques et électriques pertinents, ainsi que toutes les sections pertinentes du cahier des charges. Toute divergence doit être signalée à l'ingénieur et résolue avant le début de tout travail.

**NOTES**

« Les dessins sont remis au Client, sous réserve que le Client ou son agence autorisée obtienne l'approbation des Autorités Locales d'Urbanisme, des Autorités de Délivrance des Autorisations Environnementales et des autres Autorités Légales. Les travaux de construction et toute autre activité liée au site ne peuvent commencer qu'après l'obtention de l'approbation des Autorités susmentionnées. Les conditions/commentaires imposés par les Autorités feront partie intégrante des dessins. »

« Dans le cas où les dessins sont adoptés pour la construction, le Client et/ou son agence d'exécution devra procéder à une vérification de la conception par une tierce partie, réalisée par des institutions nationales reconnues ou approuvées par le Gouvernement, et se conformer aux conditions qui y sont stipulées. »



R0	Pour approbation	20/03/2025
Rev	Description	Date

*À des fins d'appel d'offres uniquement*

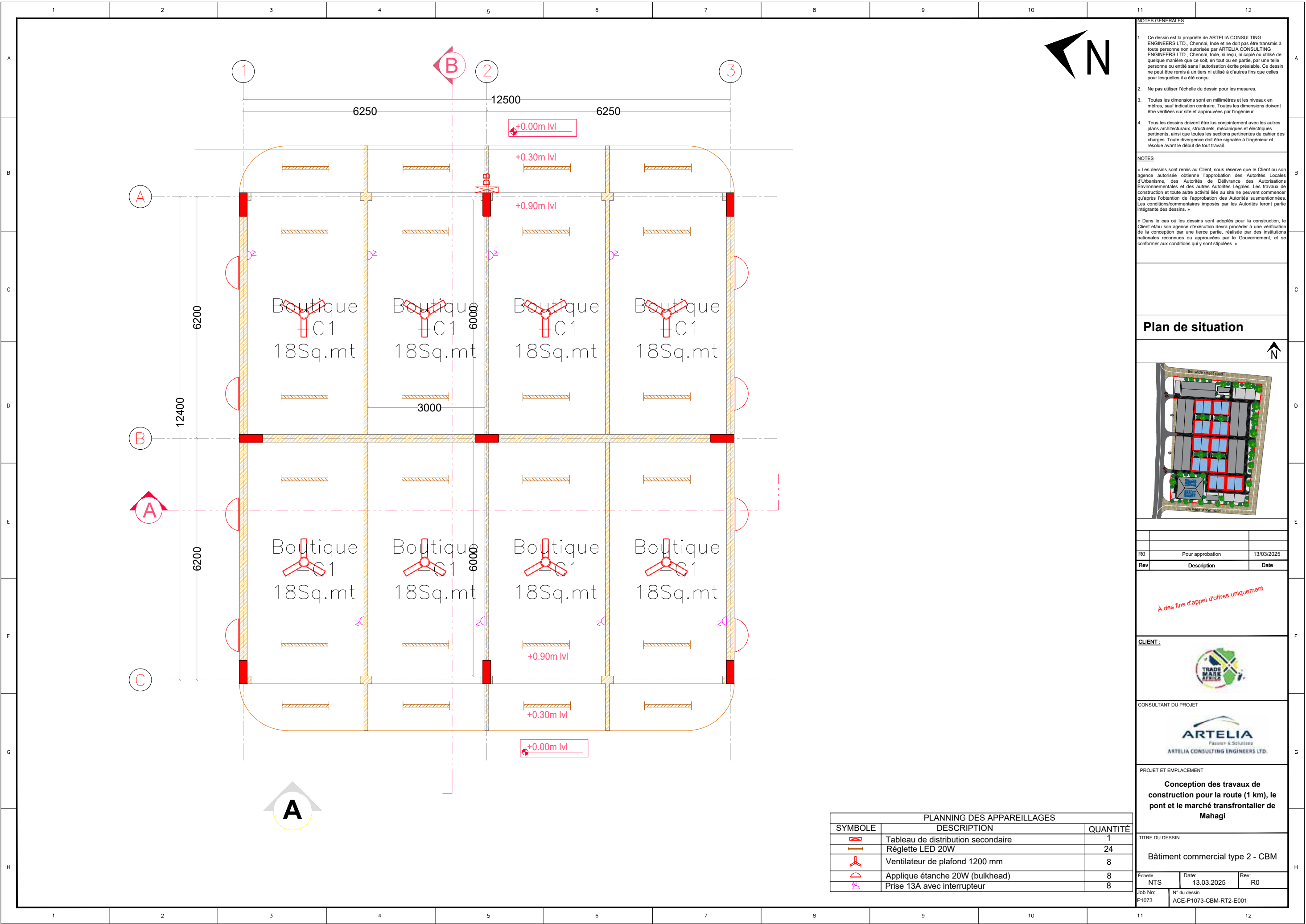


**PROJET ET EMPLACEMENT**

**Conception des travaux de construction pour la route (1 km), le pont et le marché transfrontalier de Mahagi**

<b>TITRE DU DESSIN</b>		
<b>Bâtiment commercial type 1B - CBM</b>		
Echelle NTS	Date: 20.03.2025	Rev: R0
Job No: P1073	N° du dessin ACE-P1073-CBM-RT1B-E001	

PLANNING DES APPAREILLAGES		
SYMBOLE	DESCRIPTION	QUANTITÉ
	Tableau de distribution secondaire	2
	Réglette LED 20W	60
	Ventilateur de plafond 1200 mm	20
	Applique étanche 20W (bulkhead)	8
	Prise 13A avec interrupteur	20



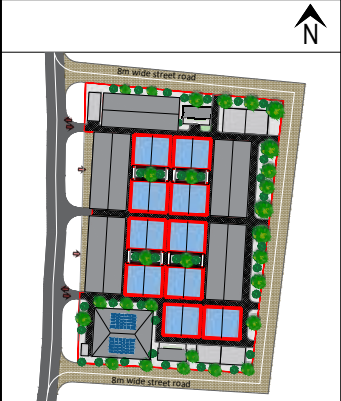
- NOTES GENERALES
- Ce dessin est la propriété de ARTELIA CONSULTING ENGINEERS LTD., Chennai, Inde et ne doit pas être transmis à toute personne non autorisée par ARTELIA CONSULTING ENGINEERS LTD., Chennai, Inde, ni reçu, ni copié ou utilisé de quelque manière que ce soit, en tout ou en partie, par une telle personne ou entité sans l'autorisation écrite préalable. Ce dessin ne peut être remis à un tiers ni utilisé à d'autres fins que celles pour lesquelles il a été conçu.
  - Ne pas utiliser l'échelle du dessin pour les mesures.
  - Toutes les dimensions sont en millimètres et les niveaux en mètres, sauf indication contraire. Toutes les dimensions doivent être vérifiées sur site et approuvées par l'ingénieur.
  - Tous les dessins doivent être lus conjointement avec les autres plans architecturaux, structurels, mécaniques et électriques pertinents, ainsi que toutes les sections pertinentes du cahier des charges. Toute divergence doit être signalée à l'ingénieur et résolue avant le début de tout travail.

NOTES

« Les dessins sont remis au Client, sous réserve que le Client ou son agence autorisée obtienne l'approbation des Autorités Locales d'Urbanisme, des Autorités de Délivrance des Autorisations Environnementales et des autres Autorités Légales. Les travaux de construction et toute autre activité liée au site ne peuvent commencer qu'après l'obtention de l'approbation des Autorités susmentionnées. Les conditions/commentaires imposés par les Autorités feront partie intégrante des dessins. »

« Dans le cas où les dessins sont adoptés pour la construction, le Client et/ou son agence d'exécution devra procéder à une vérification de la conception par une tierce partie, réalisée par des institutions nationales reconnues ou approuvées par le Gouvernement, et se conformer aux conditions qui y sont stipulées. »

### Plan de situation



R0	Pour approbation	13/03/2025
Rev	Description	Date

À des fins d'appel d'offres uniquement



PROJET ET EMPLACEMENT

**Conception des travaux de construction pour la route (1 km), le pont et le marché transfrontalier de Mahagi**

TITRE DU DESSIN		
Bâtiment commercial type 2 - CBM		
Echelle NTS	Date: 13.03.2025	Rev: R0
Job No: P1073	N° du dessin ACE-P1073-CBM-RT2-E001	

PLANNING DES APPAREILLAGES		
SYMBOLE	DESCRIPTION	QUANTITÉ
	Tableau de distribution secondaire	1
	Réglette LED 20W	24
	Ventilateur de plafond 1200 mm	8
	Applique étanche 20W (bulkhead)	8
	Prise 13A avec interrupteur	8

